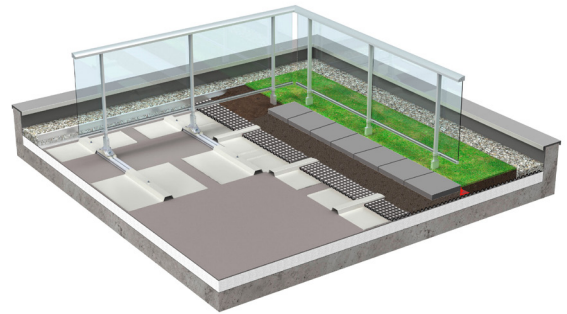


OPTIGRÜN SkyGard

Balustrade systeem

Geballast balustrade systeem waardoor poeren en dakdoordringingen niet meer nodig zijn. Toe te passen in particulieren en openbare omgeving. Verkrijgbaar in vele variaties, kleuren en maten.

Ideaal voor toepassing bij Retentiedak waarbij er een constante waterlaag op het dak aanwezig kan zijn en men zo min mogelijk dakbedekkingsdetails wilt hebben die verhoogde faalkansen hebben.



Materiaal	Aluminium, zink persgietwerk (Zamac 5)
Leveringsvorm	Via transport op pallet
Hoeveelheid/leveringseenheid	Conform bestelling

Materiaal

- Scharnierende poot als paalhouder: zink persgietwerk (Zamac 5)
- Ligger: aluminium 200 x 8 x 4,2 cm
- Ballastplaten: aluminium 40 - 120 x 94 x 0,2 cm
- Palen: aluminium 100 - 130 x 4,5 x 2,2 cm
- Handleuning: aluminium 300 x 5,5 x 3,8 cm resp. 300 x 9 x 3,8 cm (bij vullingen over de volledige oppervlakte)
- Tussenbalken: aluminium 300 x 3 x 4 cm
- Vullingen: glas en/of aluminium
- Coating: poedercoating conform RAL-kleurenwaaier



Toepassing

- Op platte daken dakbegroeiing, daktuinen, loopverhardingen en door personen gebruikt, tot DN 3° bij particulier of openbaar gebruik met verticale belasting van 0,5 of 1,0 kN/m van de volgende gebruikscategorieën conform DIN EN 1991-1-1/NA:
- A, B1, T1, Z (balkbelastingen naar binnen/buiten 0,5/0,5 kN/m)
 - B2, B3, C1 tot C4, D, E1.1, E1.2, E2.1, T2 (balkbelastingen naar binnen/buiten 0,5/1,0 kN/m)
 - Minimale ballast: bij 0,5 kN/m = 105 kg/m² en bij 1,0 kN/m = 135 kg/m²

Toebehoren

- Benodigde kleine montageonderdelen resp. bevestigingsmiddelen.
- Deuropening, vergrendeling met PZ-slot met drukergarnituur.
- Sokkelbalk voor montage aan paalhuls.

Bijzondere aanwijzing

Bij de plaatsing van de Skygard direct aan de dakrand waarbij een mastiekschroot in de kim aanwezig is dient men als scheiding een L-profiel aan te brengen tussen de staanders en de mastiekschroot.

Bijzondere eigenschappen

- De reling is onderhoudsvrij, d.w.z. er zijn geen extra kosten voor inspecties na de installatie
- Verstelling scharnierende poot:
 - X-as: $-5^\circ < 0^\circ < +5^\circ$
 - Y-as: $-3,2^\circ < 0^\circ < +3,2^\circ$
 - Torsie: $-5,2^\circ < 0^\circ < +5,2^\circ$
- Opstelvlak/paal 184 - 294 x 94 cm = evt. vereiste bouwruimte
- Bouwmonster gekeurd modulair systeem conform ETB-richtlijn E.1
- Geen doordringing van de bedekking
- Geen koudebruggen
- Geen geluidsoverdracht naar de plafondconstructie
- Variabele handleuninghoogtes mogelijk
- Beveiligd tegen er overheen klimmen conform de Landesbauordnung (LBO, Duits bouwverordening van een deelstaat)
- Glasvullingen van 2-ruiten gelaagd glas (GGV)
- Keuzemogelijkheid tussen verschillende vullingvarianten van glas of verticale staven.

Bij de bovengenoemde gegevens gaat het om richtwaarden die onder laboratoriumomstandigheden werden verkregen. De waarden zijn onderhevig aan een bepaalde productietolerantie. De gegevens in deze productinformatie voldoen aan de technische kennis van Optigrün ten tijde van de publicatie. Het blijft Optigrün voorbehouden om deze op een bepaald tijdstip volgens nieuwe kennis aan te vullen en te wijzigen, alsmede de genoemde eigenschappen te modificeren. Wij zijn niet aansprakelijk voor drukfouten.

Optigrün international AG

Am Birkenstock 15 - 19, 72505 Krauchenwies-Göggingen
Tel. +49 7576 772-0, Fax +49 7576 772-299, info@optigruen.de

Optigrün Benelux

Koperslager 33, 3861 SJ Nijkerk
Tel. +31 33 - 463 56 81, info@optigroen.nl

